

# Evaluable Națională

**CLASA  
a IV-a**

## TESTE PREGĂTITOARE *după modelul M.E.N.*

- limba și literatura română
- matematică



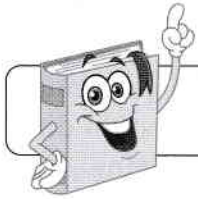
NUME și PRENUME: .....

CLASA: .....

ȘCOALA: .....



# Limba și literatura română



## Testul nr. 1

Citește cu atenție textul de mai jos:



### Heidi, fetița munților

(de Johanna Spyri)

Clara și Heidi, împreună cu *preceptorul*<sup>1</sup> și *gubernanta*<sup>2</sup>, se aflau în sala de studii. Deodată se auzi soneria, apoi își făcu apariția Sebastian, servitorul, ținând în mână un coș.



Clara era foarte curioasă să afle ce este înăuntru, însă gubernanta, domnișoara Rottermeier, nu îi permise să-l deschidă înainte de terminarea lecțiilor.

Dar Clara era numai cu ochii la coș și nu se mai putea concentra. Atunci, preceptorul înțelese că nu mai poate fi atentă la lecții și îi dădu voie să deschidă coșul.

— Haide, Clara, poți să-l deschizi! zise el.

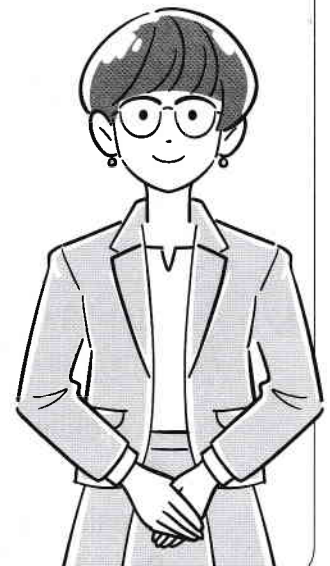
În coș se aflau vreo șapte-opt pui de pisică, care începură să miaune de zor și să se agațe cu ghearele de ce puteau.

Speriată, domnișoara Rottermeier îl chemă imediat pe Sebastian s-o scape de animalele acelea. Sebastian le luă cu grijă pe micuțe și le duse lângă celelalte pisicuțe, găsite de Heidi cu o zi înainte.

Când află că pisicuțele apăruseră în casă din cauza lui Heidi, domnișoara Rottermeier vru imediat s-o pedepsească. Însă Clara se opuse; ea ținea din ce în ce mai mult la Heidi. Șotiile fetei o făceau să râdă, iar poveștile despre viața în munți, alături de bunicul ei și bunica lui Peter, i se păreau fantastice.

Heidi nu uitase de bunică și strânsese pentru ea o mulțime de pâinici albe. Le primea la masă și le ascundea imediat în dulapul din camera ei, cu gândul să i le ducă într-o bună zi.

Dar iată că domnișoara Rottermeier descoperi pâinile ascunse în șifonier. Făcu un *tărăboi*<sup>3</sup> nemaipomenit și vru să arunce toate pâinicile și pălăria de paie a fetei.



Heidi fu însă atât de supărată, încât se duse în camera Clarei și începu să plângă în hohote.

— Oricum, bunica nu ar fi putut mânca pâinicile, încercă Clara s-o liniștească. S-au întărit...

— Da... dar... îi plăcea atât de mult pâinea albă...

— O să-ți dau eu o mulțime de pâinici când vei pleca de aici, zise Clara.

Seara, la cină, Heidi încă mai era supărată. Se mai înveseli un pic când ajunse în camera ei și descoperi pe pat pălăria de paie. O salvase Sebastian din mâinile *cameristei*<sup>4</sup>. Pesemne, de-aia îi tot făcuse cu ochiul în timpul cinei, de câte ori trecea cu platourile cu mâncare.

Heidi zâmbi...

### VOCABULAR



(1) **preceptor** = persoană însărcinată cu educarea și instruirea particulară a unui copil (dintr-o familie bogată);

(2) **gubernantă** = femeie angajată într-o familie pentru a educa și a crește copiii;

(3) **tărăboi** = gălăgie mare;

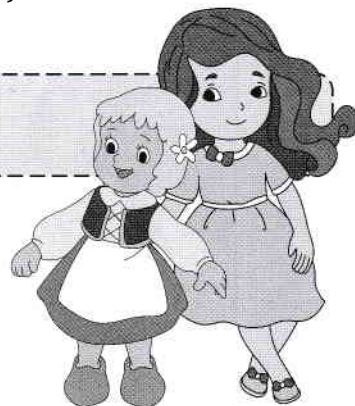
(4) **cameristă** = femeie de serviciu care face curățenie în camerele unei case sau ale unui hotel.

1

Cu cine făceau lecțiile Clara și Heidi?

Încercuiește litera corespunzătoare răspunsului corect.

- A. cu bunica;
- B. cu camerista;
- C. cu guvernanta;
- D. cu preceptorul.



2

În ce au fost aduse pisicuțele?

Încercuiește litera corespunzătoare răspunsului corect.

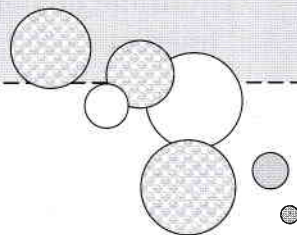
- A. în cutie;
- B. în sacoșă;
- C. în coș;
- D. în ladă.

3

Ce a găsit guvernanta în șifonierul lui Heidi?

Încercuiește litera corespunzătoare răspunsului corect.

- A. rochiile Clarei;
- B. un coș cu pisici;
- C. pâinici pentru bunica;
- D. cărți și caiete.











6 Patru elevi au rezolvat în două săptămâni de vacanță probleme conform tabelului de mai jos:

Săptămâna 1

Săptămâna 2

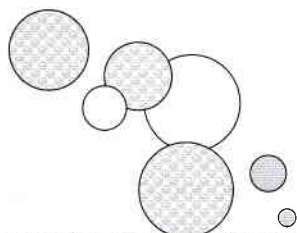
Anca	17 probleme	28
Radu	46 probleme	13
Cristina	24 probleme	32
Luca	23 probleme	28

Notează propozițiile de mai jos cu A (adevărat) sau F (fals), după caz.

- Luca a rezolvat, în total, cele mai multe probleme.
- Copilul care a rezolvat, în total, un număr par de probleme este Cristina.
- În a doua săptămână, Radu a rezolvat cele mai puține probleme.
- În prima săptămână, Anca a rezolvat cu 6 probleme mai mult decât Luca.
- În cele două săptămâni, Radu și Cristina au rezolvat împreună 115 probleme.

7 În careul alăturat, fiecare rând și fiecare coloană trebuie să conțină o singură dată cifrele pare.

Completează căsuțele cu cifrele lipsă.



	6	4	2	0
6		2	0	8
4	2	0		
2	0	8	6	4
0	8		4	2

8 Scris cu cifre romane, anul 2016 este:

A. MMXIV

B. MMXVI

C. CCXV

D. MMXV

9 Patru colegi au rezolvat exercițiile de mai jos. Unul dintre ei a obținut un rezultat greșit. Verifică și încercuiește litera corespunzătoare numelui acestuia.



Ana

$$\begin{array}{r} 312+ \\ 199 \\ \hline 511 \end{array}$$

A. Ana



Radu

$$\begin{array}{r} 1000- \\ 113 \\ \hline 887 \end{array}$$

B. Radu



Ioana

$$\begin{array}{r} 27 \times \\ 16 \\ \hline 332 \end{array}$$

C. Ioana



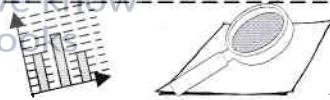
Matei

$$\begin{array}{r} 522 \overline{)9} \\ \underline{58} \end{array}$$

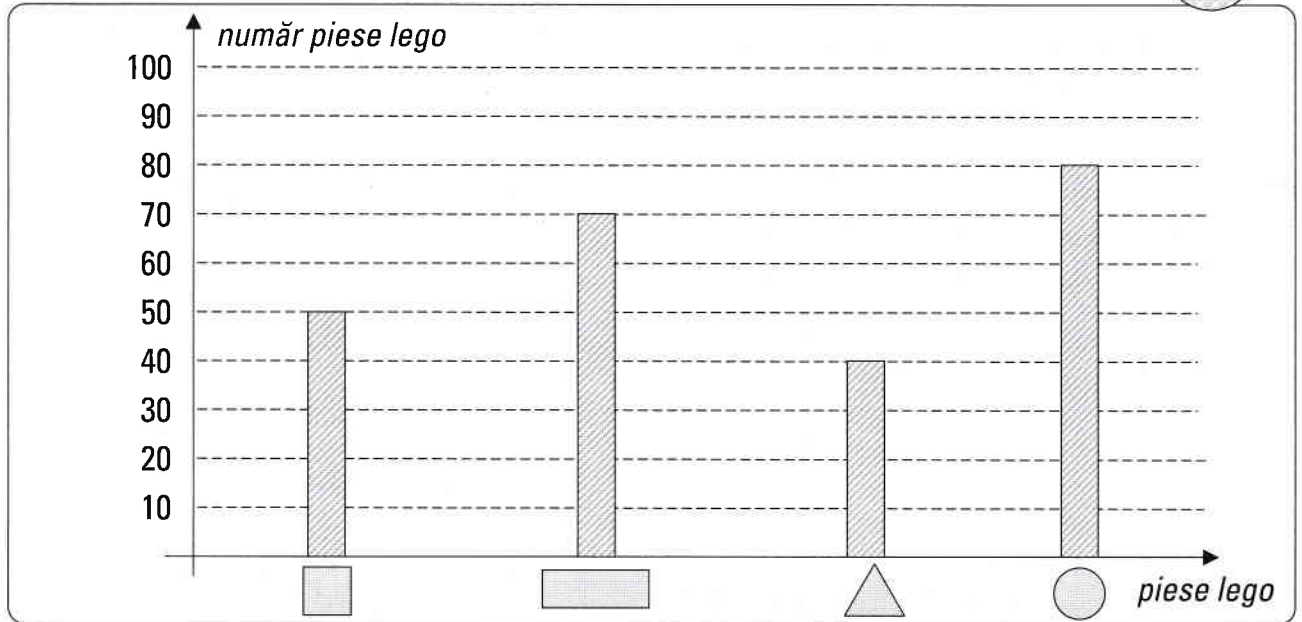
D. Matei







18 Într-un joc lego sunt piese de diferite forme geometrice, conform graficului:



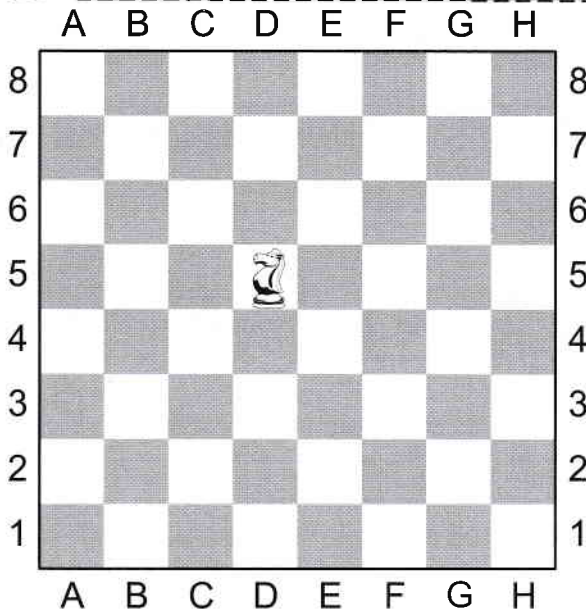
Scrive câte piese în formă de dreptunghi sunt:

19 Prima zi a vacanței de vară în anul 2 022 va fi în data de 11 iunie.

În ce zi a săptămânii va începe vacanța?

Iunie 2022						
LUNI	MARTI	MIERCURI	JOI	VINERI	SĂMBĂTĂ	DUMINICĂ
		1	2	3	4	5
6	7	8	9	10	11	12
13	14	15	16	17	18	19
20	21	22	23	24	25	26
27	28	29	30			

20 Desenează pe tabla de șah un traseu posibil pentru deplasarea calului de la D5 la D3.



**ATENȚIE!**

La jocul de șah, calul poate fi mutat trei pătrățele, sub forma literei „L”.

